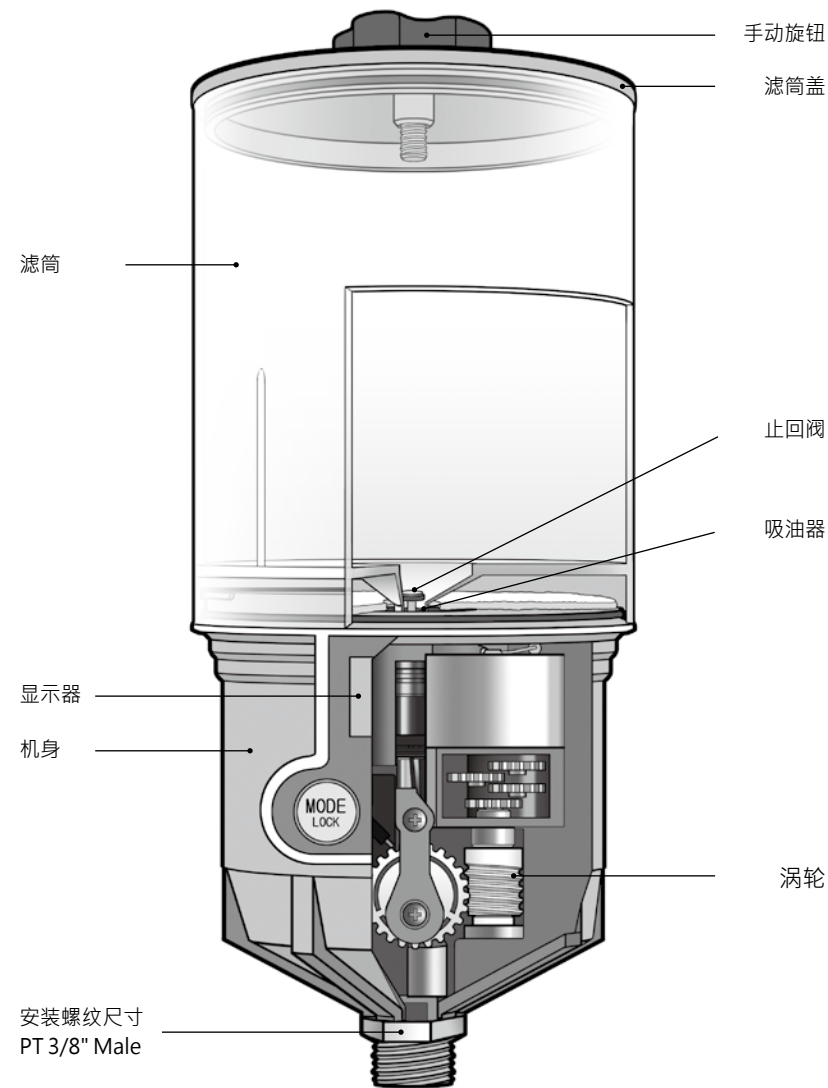
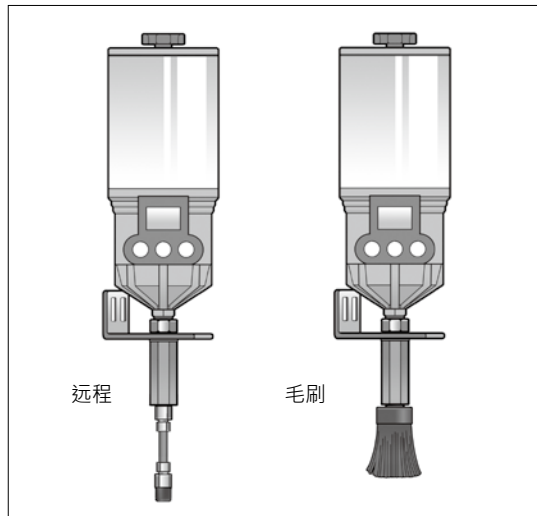


产品平面图



安装方法

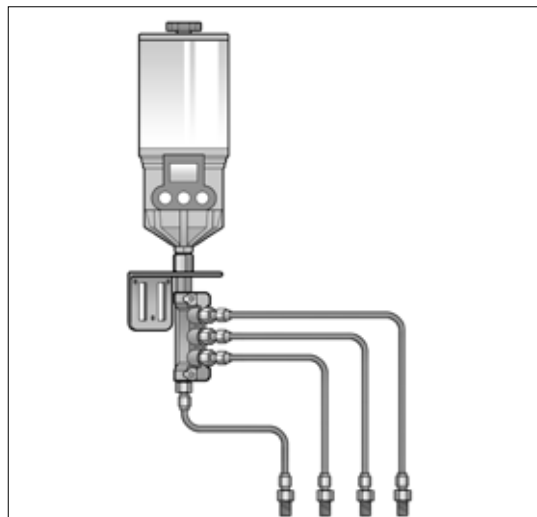


A. 单点润滑 (远程, 毛刷)

请根据使用环境购买配件及毛刷配套件。

Note

请参考背面配件说明书内容。



B. 多点润滑

多点润滑配套件 1250RO 01~04 (多达4点) 中选择后安装。

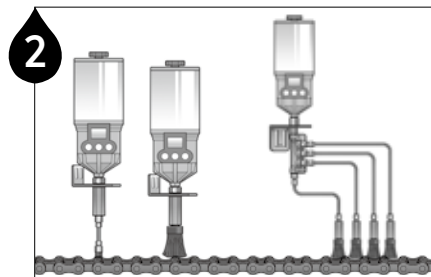
Note

安装托架时请尽量靠近润滑点。



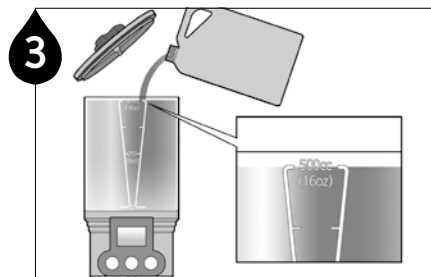
1

打开滤筒盖确认电池是否接合至机身



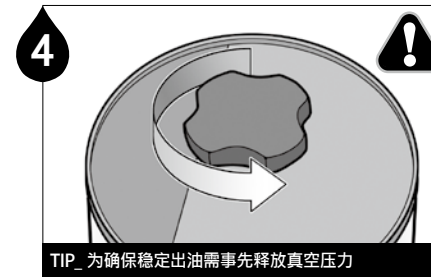
2

单点, 多点安装及安装毛刷配套件时请根据使用环境选择相应配件



3

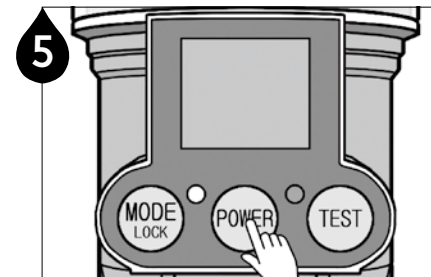
单点或单点安装后, 打开滤筒盖将吸油灌至500ml横线处



4

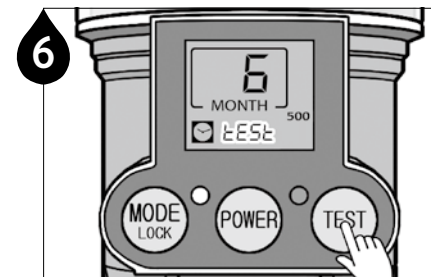
TIP_ 为确保稳定出油需事先释放真空压力

将手动旋钮向逆时针方向扭转1~2回开后, 盖上滤筒盖



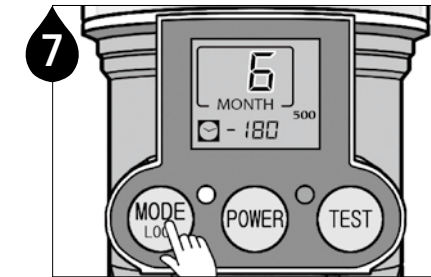
5

长按2秒开启电源



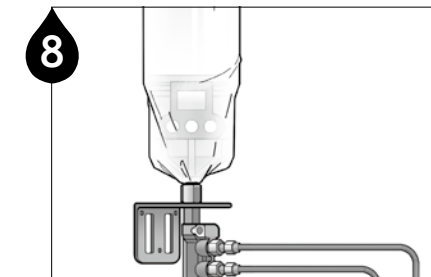
6

长按2秒TEST按钮确认是否正常出油



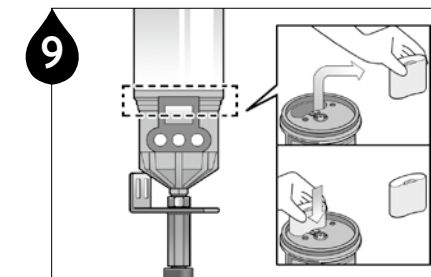
7

设定喷油周期



8

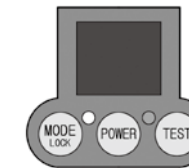
请盖上防尘罩



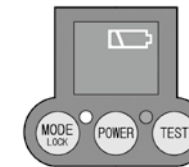
9

当前设定周期结束后请更换电池组 (单独售卖) 更换后请按照顺序重复 (1, 3~8号) 选项

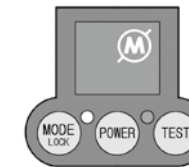
错误处理



状态: LCD显示器异常 (部分显示器变色)
原因: 中央处理器或显示器异常
修复: 按初始化设定 (RESET) 后如反复出现同样问题请联系代理商



状态: 电池电压不足
原因: 使用环境恶劣 (潮湿, 低/高温, 高负荷) 的情况下电池消耗量会增大
修复: 请在适当环境使用本产品/如不得不在恶劣环境使用请使用锂电池组 (单独售卖)



状态: 背压过高导致停止喷脂
原因: 连接管折弯或轴承管路被堵
修复: 确认负荷程度/缩短连接管长度/去除润滑点污垢

按键功能

MODE LOCK

供油周期选择
500ml: 1, 2, 4, 6, 12, 18, 24个月 & 15日 (H)

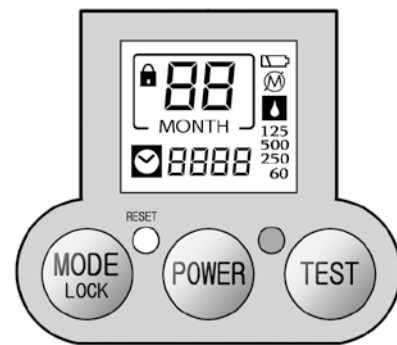
自动关机解除
长按2秒 (🔒) 解除

POWER

电源 ON/OFF
ON: 长按2秒
OFF: 长按3秒

TEST

TEST 操作性能
-动作指示: 长按2秒
-解除: 轻按一次
(相关步骤结束后停止)



RESET 稀油交换时原设定初始化

LCD显示器

6 MONTH 设定供油周期

- 180 设定周期剩余日数

关机标识

500 设定稀油容量

TEST 清除强制注油

5603 设定周期结束后经过日数
 同时标识

03 供油中断后经过日数
 检查标识

电池量不足

供油中断标识

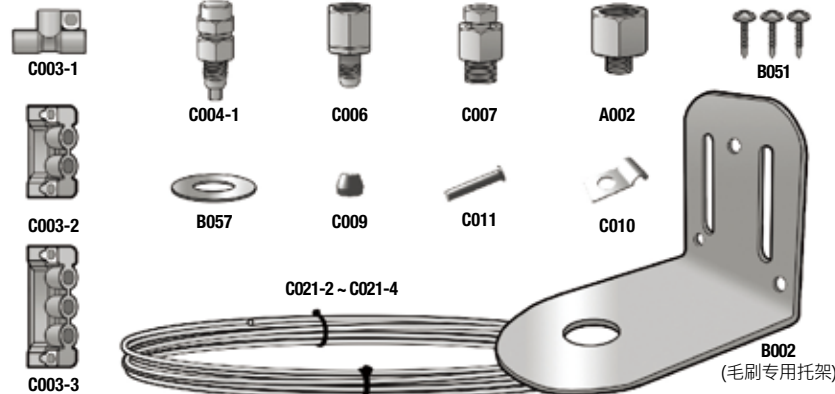
稀油不足

错误 (电池量不足, 供油中断) 及注油完成时灯灭

ISO9001/14001 CE

配件 (单独购买)

远程/多点安装配件 (1250RO1-4组)



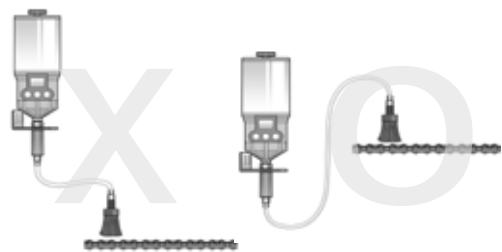
油刷和支架装配件

油刷配件 (Kit No.CO30~33, CO36~39)



Note

1. 为提供有效润滑请使用正品吸油配套件。
2. 网站产品介绍 → 配件 → 远程安装配件 → 下载吸油型配套件安装说明书。
3. 请勿在分配器连接部位使用特氟龙胶带。



警告

对于油品标准低于ISO VG 100, 在润滑点之下放置注油壶并且扭住润滑管线几次, 以避免因为重力引起的漏油。
如果对于润油品标准低于ISO VG 100-OL500 产品在润油点之下安装, 也会产生重力引起的漏油, 请根据要安装的环境考虑。

质保期 每个自动加脂器的质保期为一年, 产品质保仅限于材料以及工艺的原始缺陷, 不包括任何由于误操作, 滥用以及任何其他不合理使用该产品而产生的附带损害。

Rev.02

PULSARLUBE

The World Leader of Automatic Lubrication



楷迅(上海)润滑科技有限公司

上海市闵行区吴宝路255号力国大楼9楼918室
电话: +86 21-6221-8211 传真: +86 21-6221-9020
网站: www.pulsarlube-cn.com 邮箱: sales.china@pulsarlube.com

PULSARLUBE

产品说明书

Pulsarlube
OL500
(500ml)

